



ÖZGÜR BOBİNAJ Motor & Generatör



MOTOR ve GENERATÖRLERİN NÜVE TESTİ

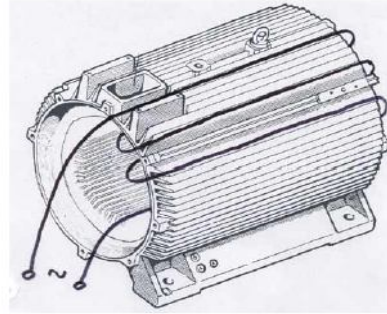
NÜVE TESTİ

Motor nüvesi silis katkılı ve her iki yüzü 800 dereceye dayanıklı oksit ile yalıtılmış 0,3-0,5 mm kalınlığında saçlarda oluşmaktadır.

Bu saçların yalıtımı bozulabilmektedir. Bozulma sebepleri;

- Sargıların patlayarak arklanması
- Mekanik arıza sebebi ile rotor statora sürtmesi veya aralarına parça sıkışması
- kullanım şekli ve malzeme kalitesizliği

Nüve testi yapılabilmesi için nüveye kablo sarılarak yaklaşık 1000 A/sarım akım geçirilmesi yeterlidir. 1 spir için 1000 A , 10 spir için 100 A akım yeterli olacaktır.



MOTOR ve GENERATÖRLERİN NÜVE TESTİ

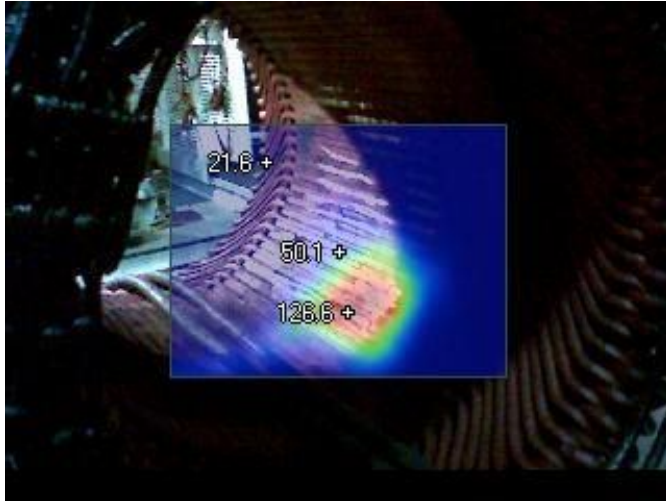
problemlerde 300 derecelere kadar kısa sürede çıkabileceği için dikkatli olunmalıdır. Test süresi maximum 30 dakika 'dır.

Isınmayı oluşturan nüvenin iç çapı ile dış çapı arasında endüksiyon akımı oluşmasıdır. Nüvenin dış çapı komple gövdeyle temas edip tam kısa devre olabileceği gibi federler üzerinde gövdeye oturan ve sadece federe oturan kısımları kısa devre olan tipte dizaynlar vardır.

Nüvenini ısınması için hem dış çaptan hemde iççaptan karşılıklı kısa devre olmalıdır. Federli tip motorlarda iç kısmında yalıtım problemi görülen motorlarda , dış taraf kısa devre olmayan bölgeye rastlamışsa ısınma görülmeye bilir. Bu şekilde olan nüveleri onarmak gerekmemektedir.



MOTOR ve GENERATÖRLERİN NÜVE TESTİ



Termal kamera ile problemlili bir nüvenin fotoğrafı görülmektedir. ;Altta ise bu ısınan yerden sökülen bobinin durumu görülmektedir.

Nüve onarımı yapılmadan motorun sarılması kısa süre sonra problemin yeniden oluşacağını göstermektedir.

Nüve testi 50 hz de yapılmaktadır.

