

ÖZGÜR BOBİNAJ

Motor & Generatör

153 kW , 1020 rpm DC Motor Saha Expertiz Raporu



Caner CANDEMİR

Özgür Bobinaj

Motor&Generatör

21-01-2013

caner.candemir@ozgurbobinaj.com.tr

Santral Tel : 0 216 353 71 81

Cep : 0 532 120 39 28

Fax : 0 216 306 13 42

ÖZGÜR BOBİNAJ VE BALANS SANAYİİ

1 / 22

Ankara Asfaltı Üzeri
Soğanlık Sapağı Karşısı
Tavsatmaz Sanayi Sitesi
No: 33 Kartal / İSTANBUL

Tel. : (0 216) 353 71 81
Fax : (0.216) 306 13 42

24 saat servis tel. : (0 532) 664 14 32

ÖZGÜR BOBİNAJ

Motor & Generatör

FAN-3

Source:

25.01.2013 12:05:03

Last Measurement

<u>Machine name</u>	<u>POINT name</u>	<u>Date/Time</u>	<u>Last value</u>	<u>Units</u>	<u>POINT description</u>
FAN-3	M2AV	21.01.2013 13:52:11	1,854	mm/s	yatak aksiyel vibrasyon(mm/snRMS)
FAN-3	M2VV	21.01.2013 13:51:29	1,440	mm/s	yatak dikey vibrasyon(mm/sn RMS)
FAN-3	M2HG	21.01.2013 13:51:16	0,419	g	Yatak Yatay Ivme
FAN-3	M2HE	21.01.2013 13:51:04	2,989	gE	yatak yatay envelope (gE PEAK)
FAN-3	M2HV	21.01.2013 13:50:32	4,513	mm/s	yatak yatay vibrasyon(mm/sn RMS)
FAN-3	M1AV	21.01.2013 13:50:16	2,298	mm/s	yatak aksiyel vibrasyon(mm/snRMS)
FAN-3	M1VV	21.01.2013 13:49:50	0,956	mm/s	yatak dikey vibrasyon(mm/sn RMS)
FAN-3	M1HG	21.01.2013 13:49:37	0,535	g	Yatak Yatay Ivme
FAN-3	M1HE	21.01.2013 13:49:18	0,873	gE	yatak yatay envelope (gE PEAK)
FAN-3	M1HV	21.01.2013 13:48:46	5,253	mm/s	yatak yatay vibrasyon(mm/sn RMS)
FAN-3	NAV	21.01.2013 13:48:26	2,137	mm/s	arka aksiyel vibrasyon(mm/snRMS)
FAN-3	NVV	21.01.2013 13:46:25	4,128	mm/s	arka dikey vibrasyon (mm/sn RMS)
FAN-3	NHE	21.01.2013 13:45:31	0,645	gE	arka yatay envelope (gE PEAK)
FAN-3	NHV	21.01.2013 13:44:59	3,526	mm/s	arka yatay vibrasyon (mm/sn RMS)
FAN-3	AV	21.01.2013 13:44:07	2,056	mm/s	on aksiyel vibrasyon (mm/sn RMS)
FAN-3	VV	21.01.2013 13:53:55	1,989	mm/s	on dikey vibrasyon (mm/sn RMS)
FAN-3	HE	21.01.2013 13:39:17	0,400	gE	ön yatay envelope (gE PEAK)
FAN-3	HV	21.01.2013 13:53:04	1,620	mm/s	on yatay vibrasyon (mm/sn RMS)

M1 olarak adlandırılan yatak fana ait kaplin tarafı yataktır M2 olarak adlandırılan yatak fana ait fan tarafı yataktır. Ön taraf motora ait kaplin tarafı yataktır. Arka taraf motora ait tako tarafı yataktır.

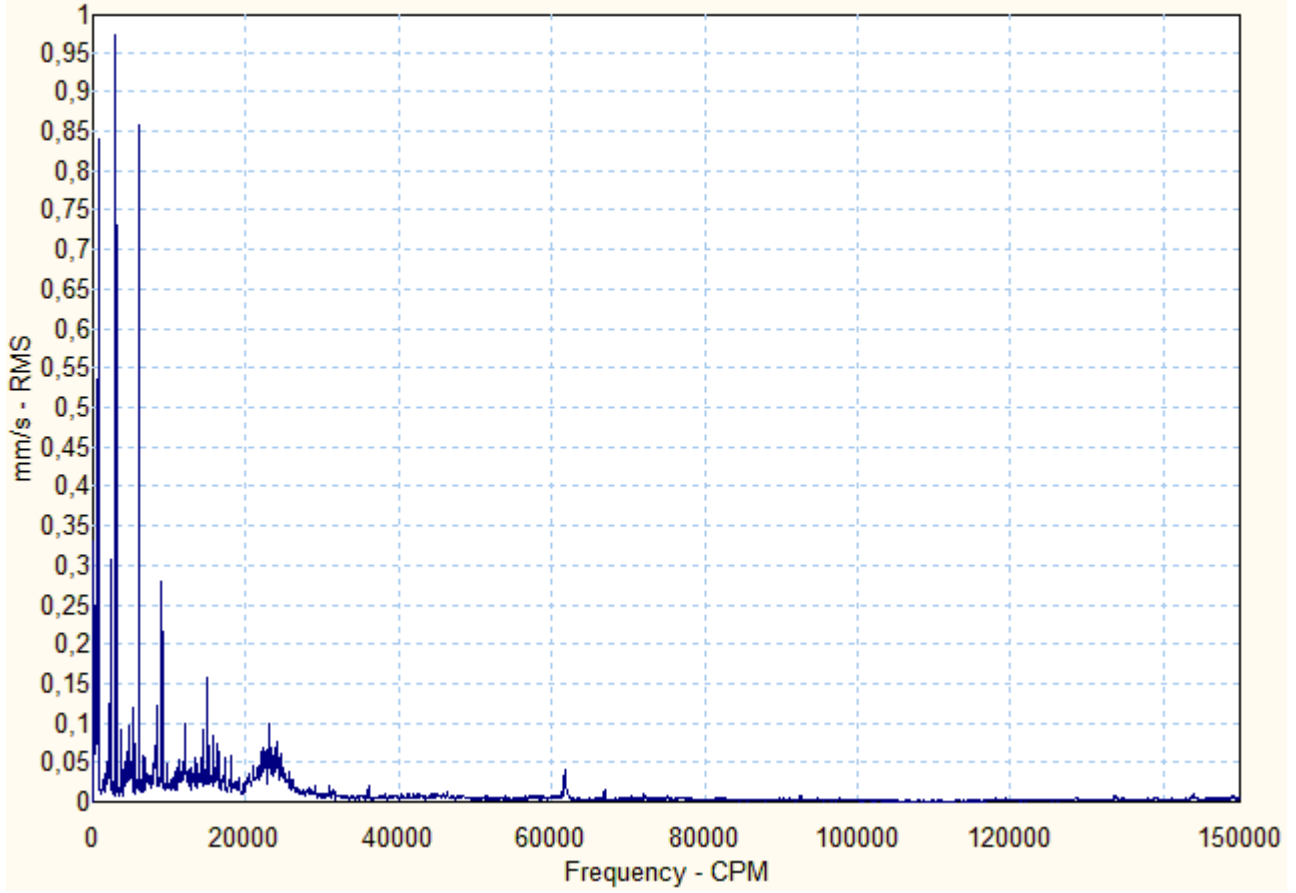
ÖZGÜR BOBİNAJ

Motor & Generatör

FAN-3 \ M2AV

Spectrum

FAN-3 \ M2AV, 21.01.2013 13:52:11, Channel X, Trend Overall: 1,854 mm/s



ÖZGÜR BOBİNAJ VE BALANS SANAYİİ

3 / 22

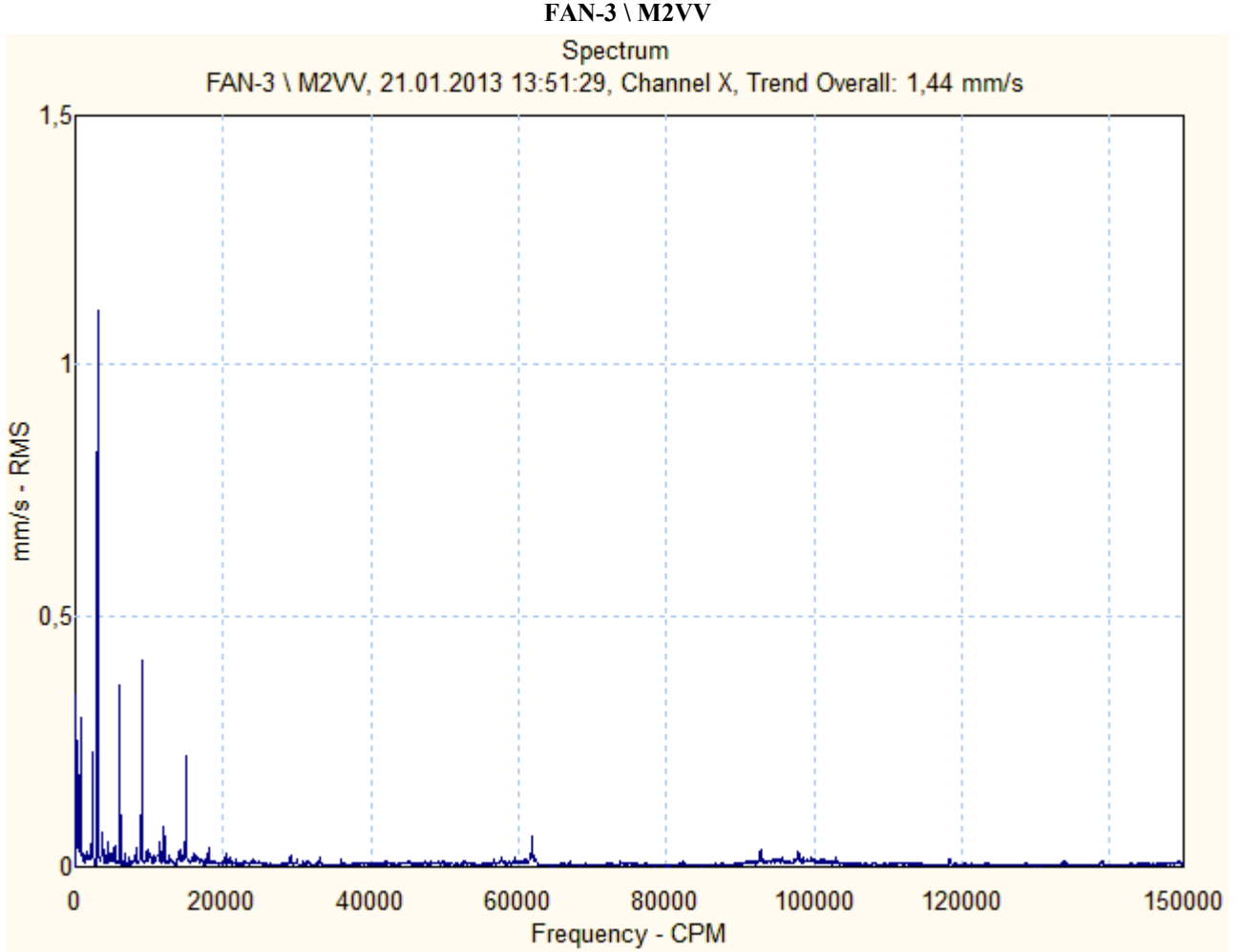
Ankara Asfaltı Üzeri
Soğanlık Sapağı Karşısı
Tavsatmaz Sanayi Sitesi
No: 33 Kartal / İSTANBUL

Tel. : (0 216) 353 71 81
Fax : (0.216) 306 13 42

24 saat servis tel. : (0 532) 664 14 32

ÖZGÜR BOBİNAJ

Motor & Generatör



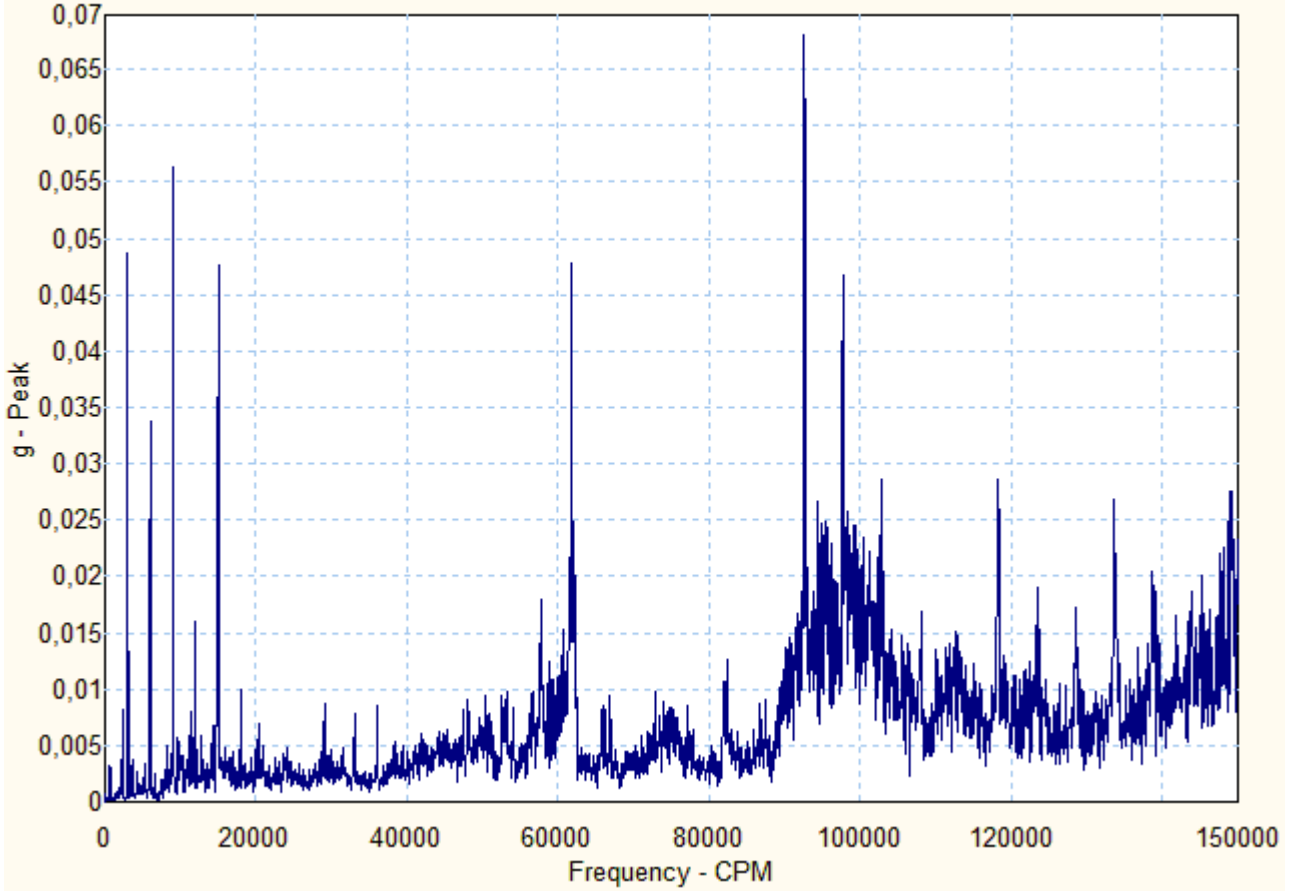
ÖZGÜR BOBİNAJ

Motor & Generatör

FAN-3 \ M2HG

Spectrum

FAN-3 \ M2HG, 21.01.2013 13:51:16, Channel X, Trend Overall: 0,4191 g



ÖZGÜR BOBİNAJ VE BALANS SANAYİİ

5 / 22

Ankara Asfaltı Üzeri
Soğanlık Sapağı Karşısı
Tavsatmaz Sanayi Sitesi
No: 33 Kartal / İSTANBUL

Tel. : (0 216) 353 71 81
Fax : (0.216) 306 13 42

24 saat servis tel. : (0 532) 664 14 32

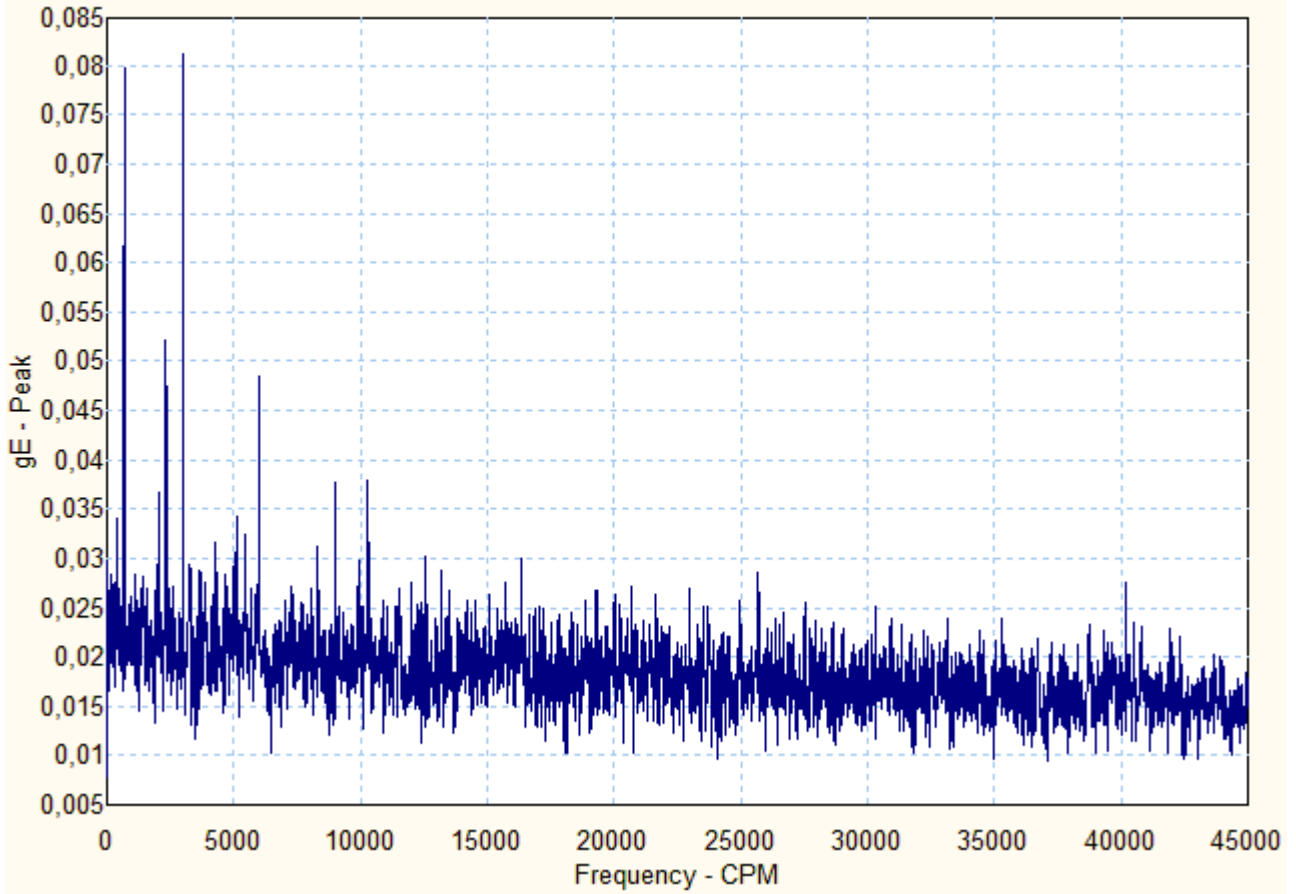
ÖZGÜR BOBİNAJ

Motor & Generatör

FAN-3 \ M2HE

Spectrum

FAN-3 \ M2HE, 21.01.2013 13:51:04, Channel X, Trend Overall: 2,989 gE



ÖZGÜR BOBİNAJ VE BALANS SANAYİİ

6 / 22

Ankara Asfaltı Üzeri
Soğanlık Sapağı Karşısı
Tavsatmaz Sanayi Sitesi
No: 33 Kartal / İSTANBUL

Tel. : (0 216) 353 71 81
Fax : (0.216) 306 13 42

24 saat servis tel. : (0 532) 664 14 32

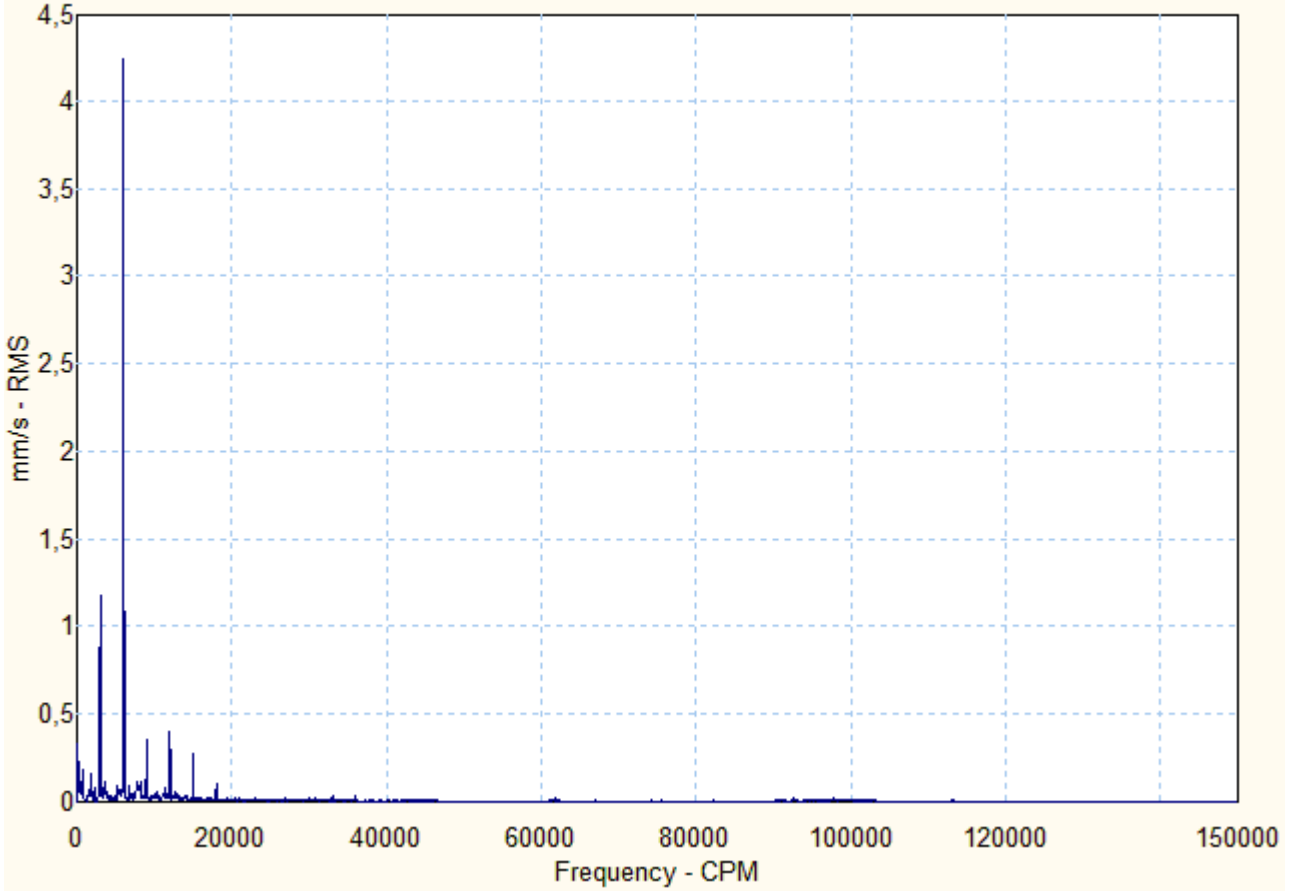
ÖZGÜR BOBİNAJ

Motor & Generatör

FAN-3 \ M2HV

Spectrum

FAN-3 \ M2HV, 21.01.2013 13:50:32, Channel X, Trend Overall: 4,513 mm/s



ÖZGÜR BOBİNAJ VE BALANS SANAYİİ

7 / 22

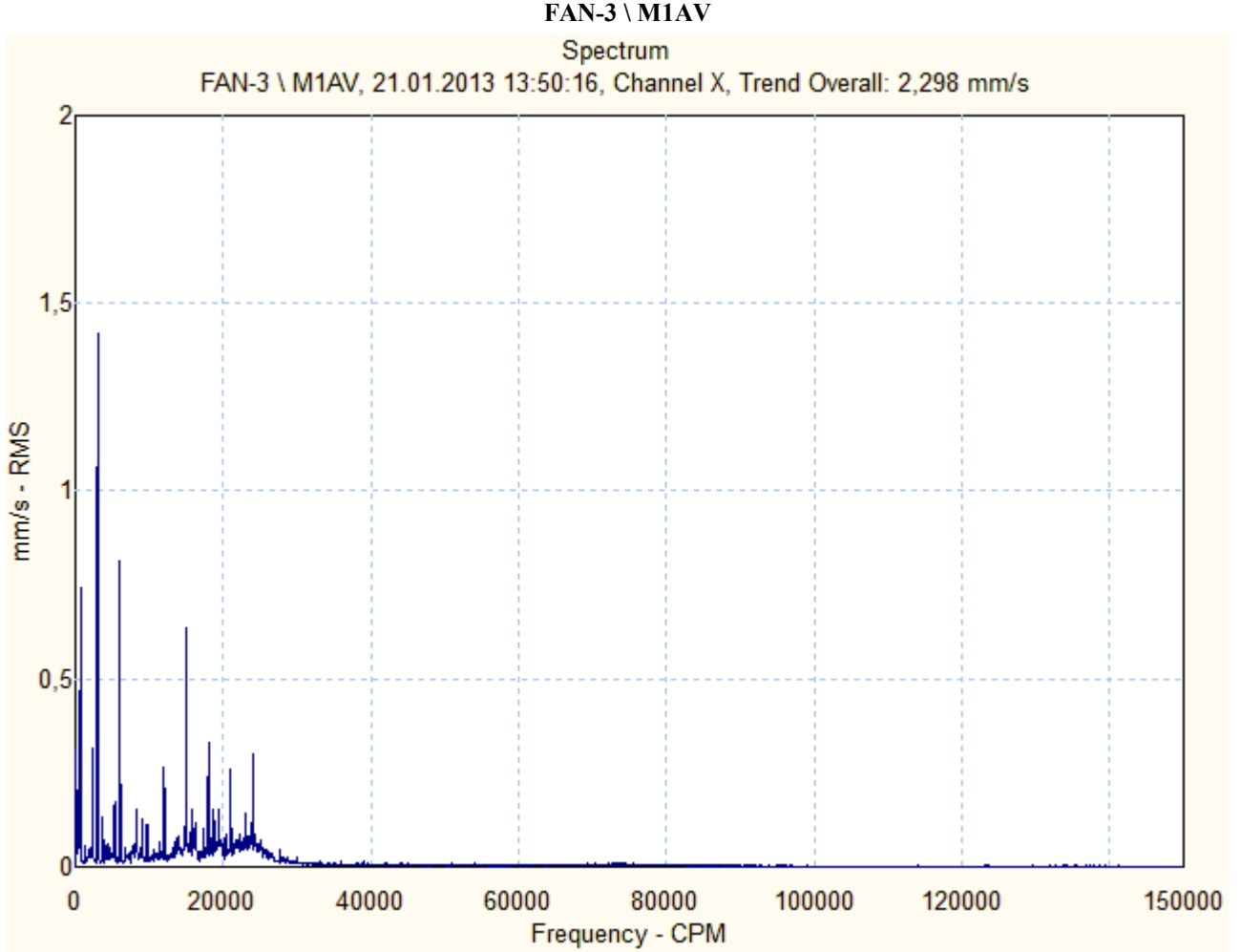
Ankara Asfaltı Üzeri
Soğanlık Sapağı Karşısı
Tavsatmaz Sanayi Sitesi
No: 33 Kartal / İSTANBUL

Tel. : (0 216) 353 71 81
Fax : (0.216) 306 13 42

24 saat servis tel. : (0 532) 664 14 32

ÖZGÜR BOBİNAJ

Motor & Generatör



ÖZGÜR BOBİNAJ VE BALANS SANAYİİ

8 / 22

Ankara Asfaltı Üzeri
Soğanlık Sapağı Karşısı
Tavsatmaz Sanayi Sitesi
No: 33 Kartal / İSTANBUL

Tel. : (0 216) 353 71 81
Fax : (0.216) 306 13 42

24 saat servis tel. : (0 532) 664 14 32

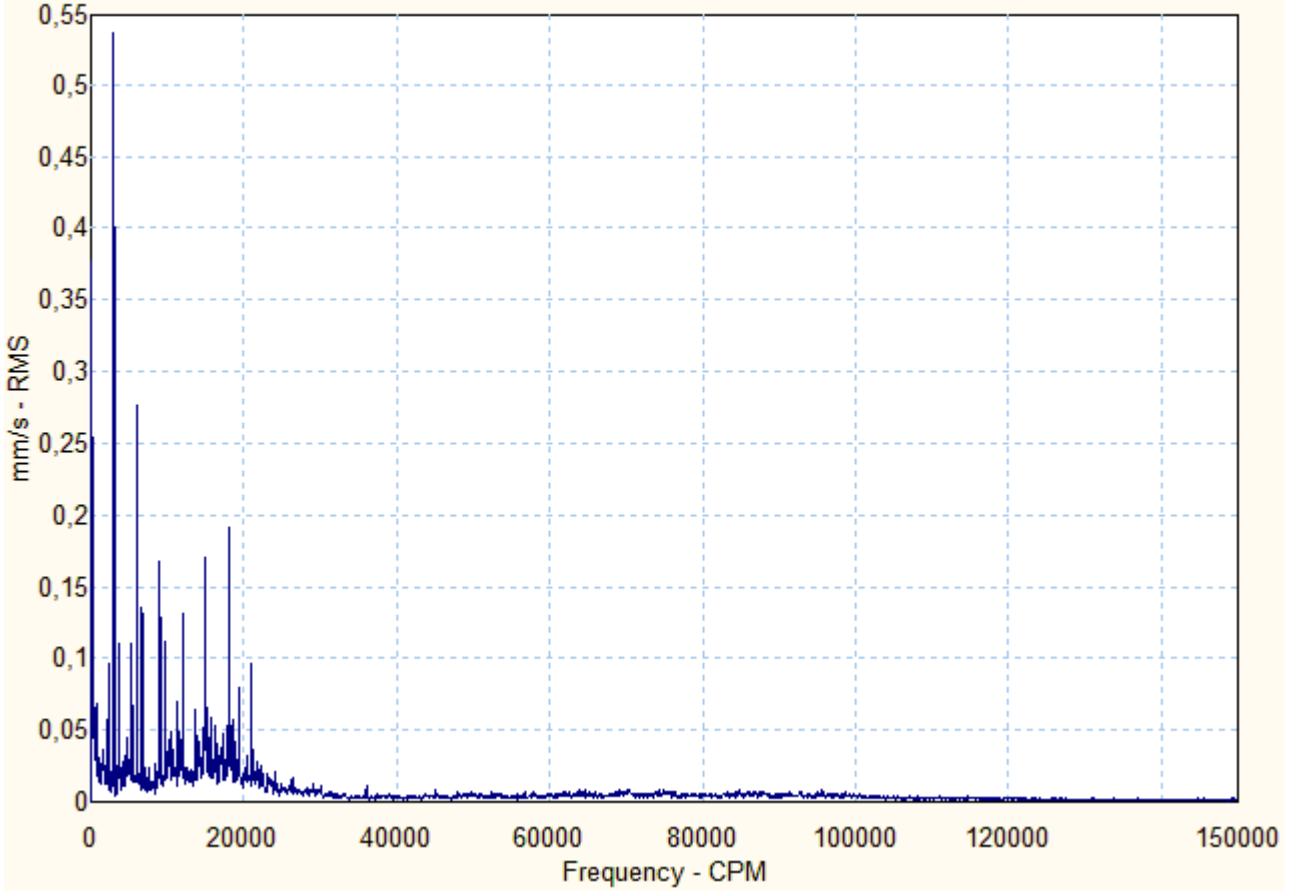
ÖZGÜR BOBİNAJ

Motor & Generatör

FAN-3 \ M1VV

Spectrum

FAN-3 \ M1VV, 21.01.2013 13:49:50, Channel X, Trend Overall: 0,9556 mm/s



ÖZGÜR BOBİNAJ VE BALANS SANAYİİ

9 / 22

Ankara Asfaltı Üzeri
Soğanlık Sapağı Karşısı
Tavsatmaz Sanayi Sitesi
No: 33 Kartal / İSTANBUL

Tel. : (0 216) 353 71 81
Fax : (0.216) 306 13 42

24 saat servis tel. : (0 532) 664 14 32

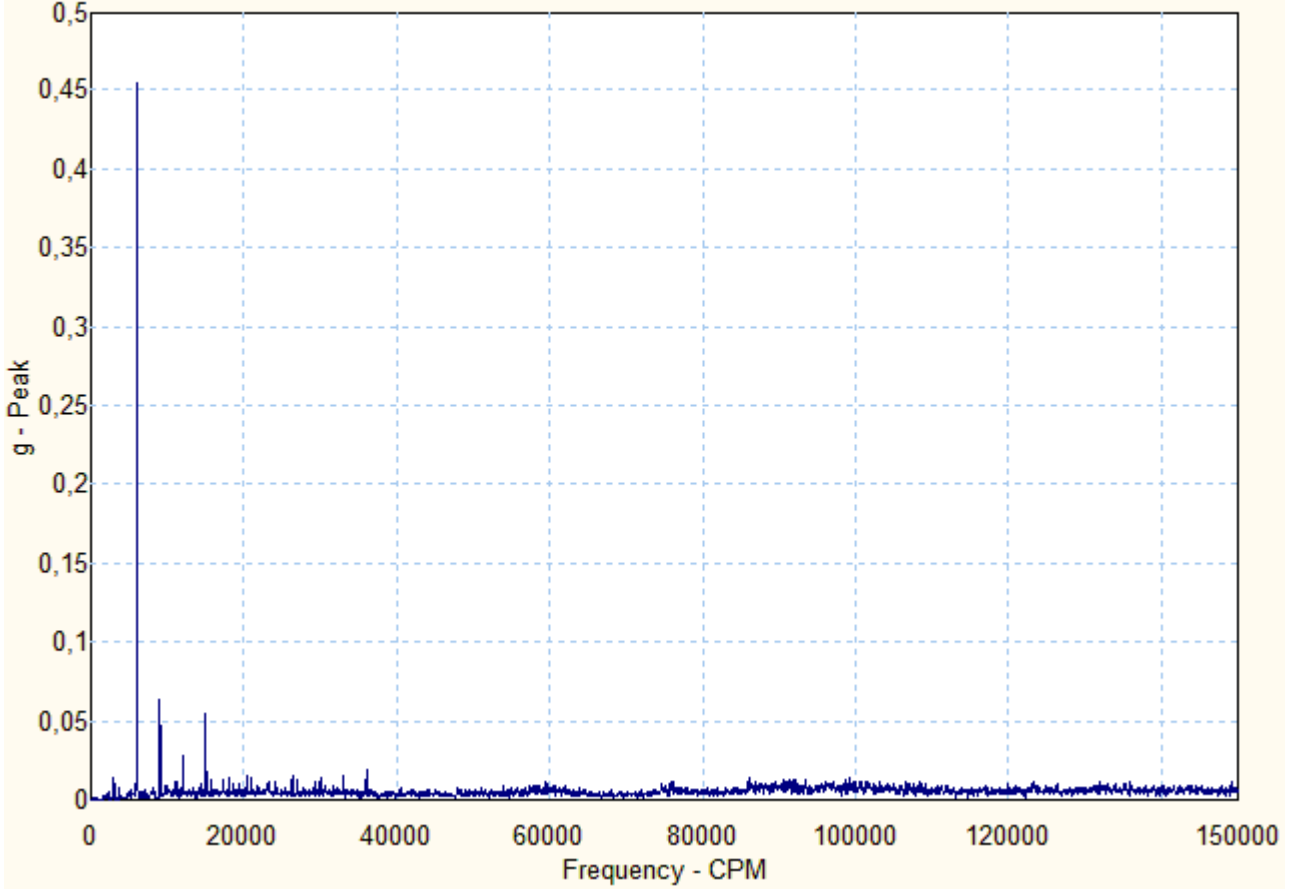
ÖZGÜR BOBİNAJ

Motor & Generatör

FAN-3 \ M1HG

Spectrum

FAN-3 \ M1HG, 21.01.2013 13:49:37, Channel X, Trend Overall: 0,5346 g



ÖZGÜR BOBİNAJ VE BALANS SANAYİİ

10 / 22

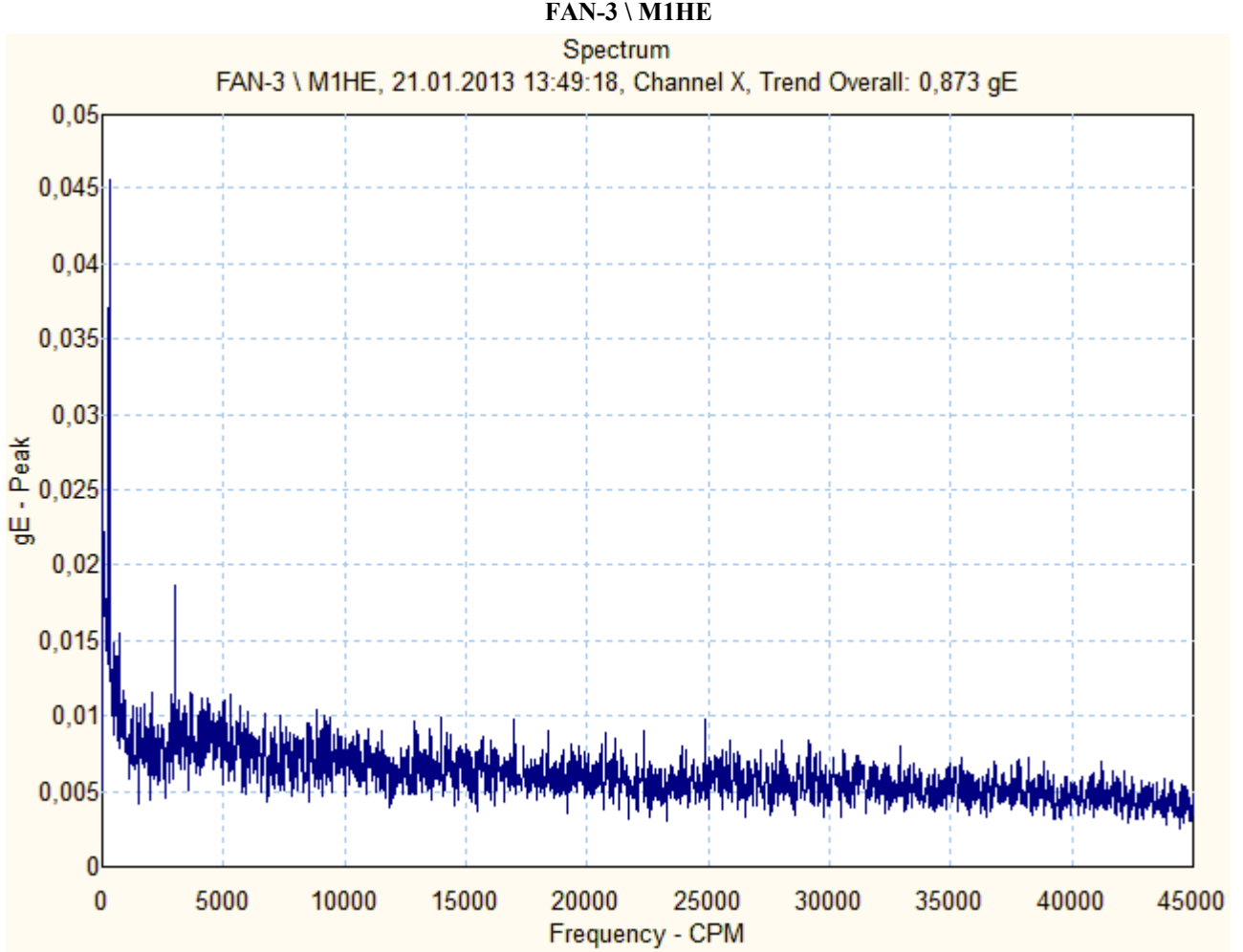
Ankara Asfaltı Üzeri
Soğanlık Sapağı Karşısı
Tavsatmaz Sanayi Sitesi
No: 33 Kartal / İSTANBUL

Tel. : (0 216) 353 71 81
Fax : (0.216) 306 13 42

24 saat servis tel. : (0 532) 664 14 32

ÖZGÜR BOBİNAJ

Motor & Generatör



ÖZGÜR BOBİNAJ VE BALANS SANAYİİ

11 / 22

Ankara Asfaltı Üzeri
Soğanlık Sapağı Karşısı
Tavsatmaz Sanayi Sitesi
No: 33 Kartal / İSTANBUL

Tel. : (0 216) 353 71 81
Fax : (0.216) 306 13 42

24 saat servis tel. : (0 532) 664 14 32

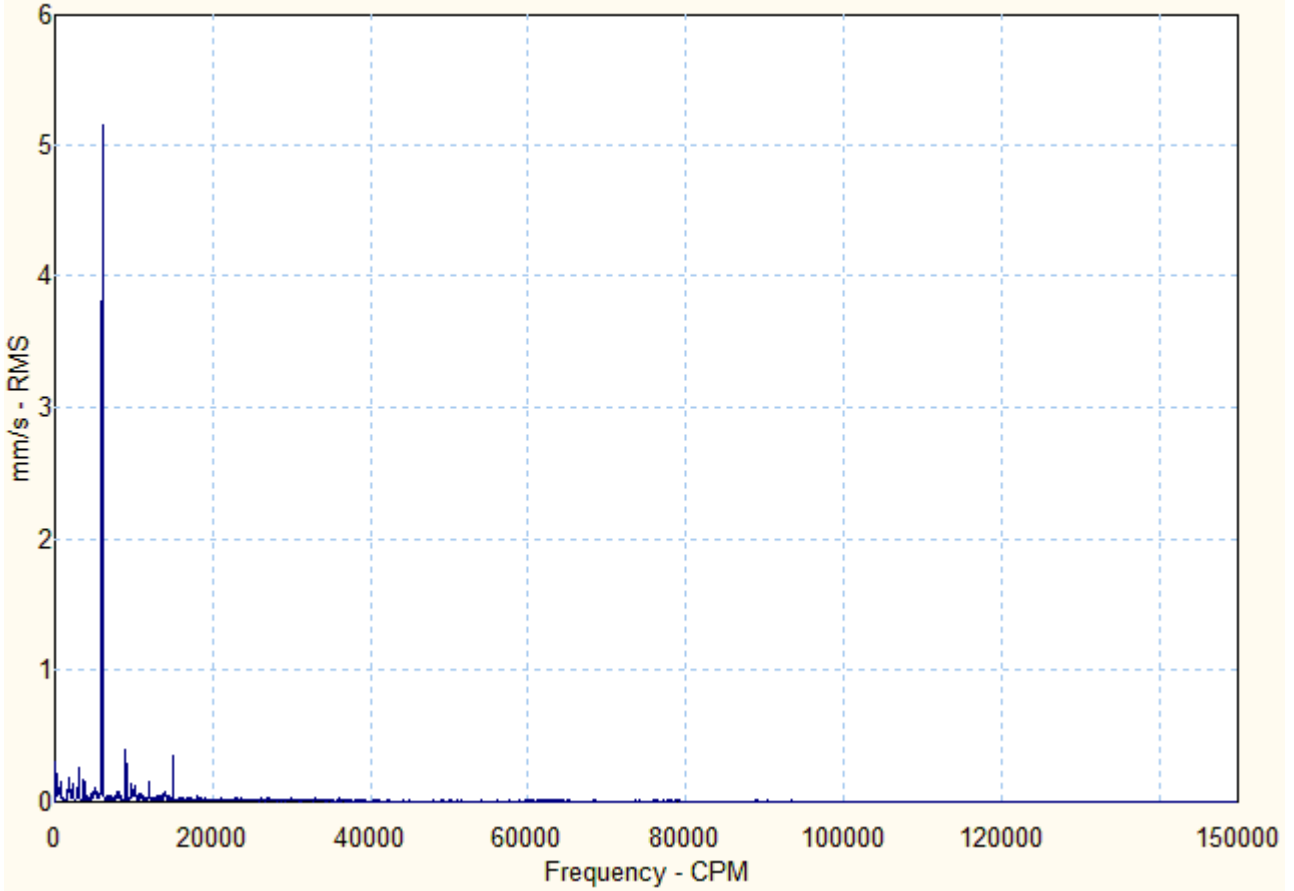
ÖZGÜR BOBİNAJ

Motor & Generatör

FAN-3 \ M1HV

Spectrum

FAN-3 \ M1HV, 21.01.2013 13:48:46, Channel X, Trend Overall: 5,253 mm/s



ÖZGÜR BOBİNAJ VE BALANS SANAYİİ

12 / 22

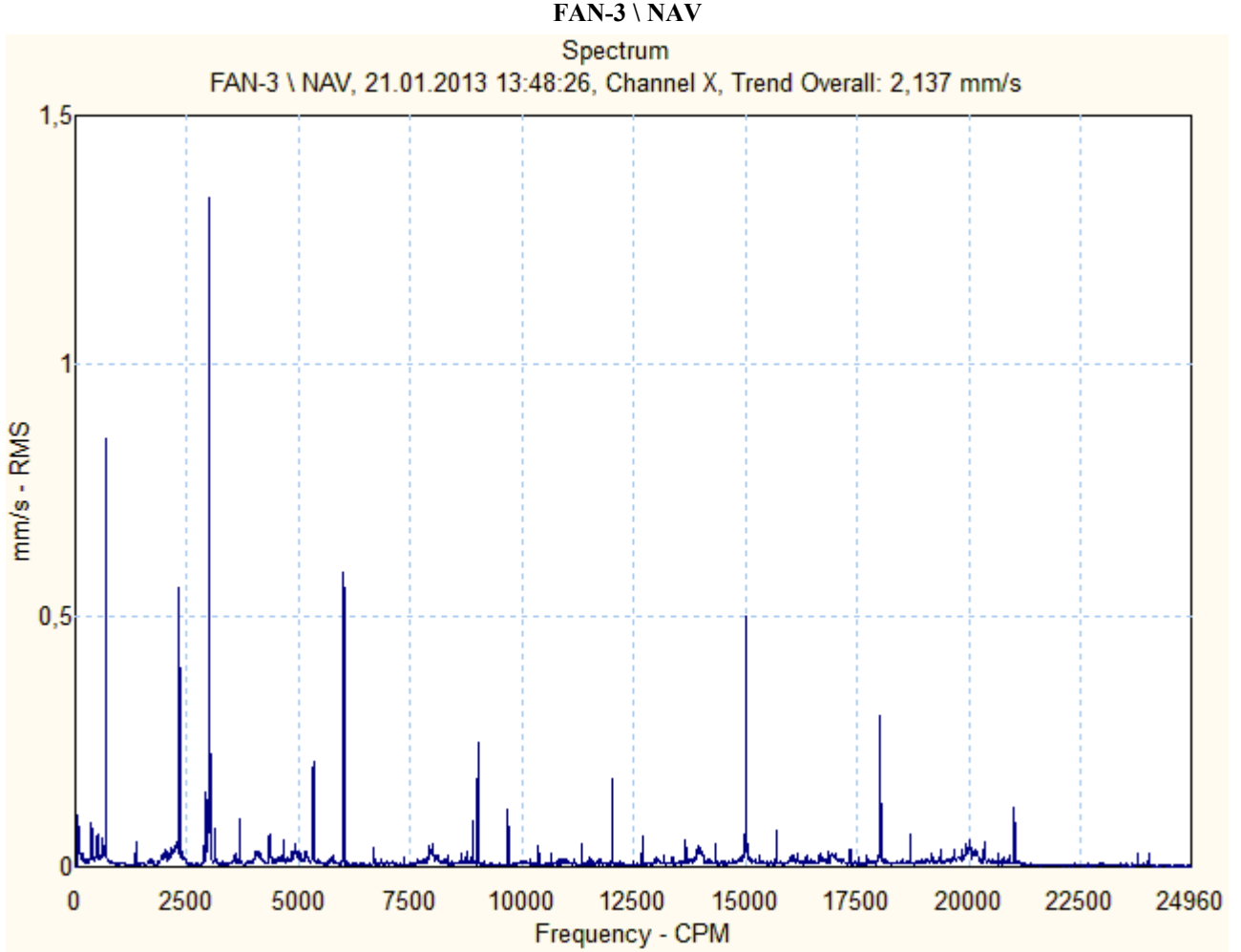
Ankara Asfaltı Üzeri
Soğanlık Sapağı Karşısı
Tavsatmaz Sanayi Sitesi
No: 33 Kartal / İSTANBUL

Tel. : (0 216) 353 71 81
Fax : (0.216) 306 13 42

24 saat servis tel. : (0 532) 664 14 32

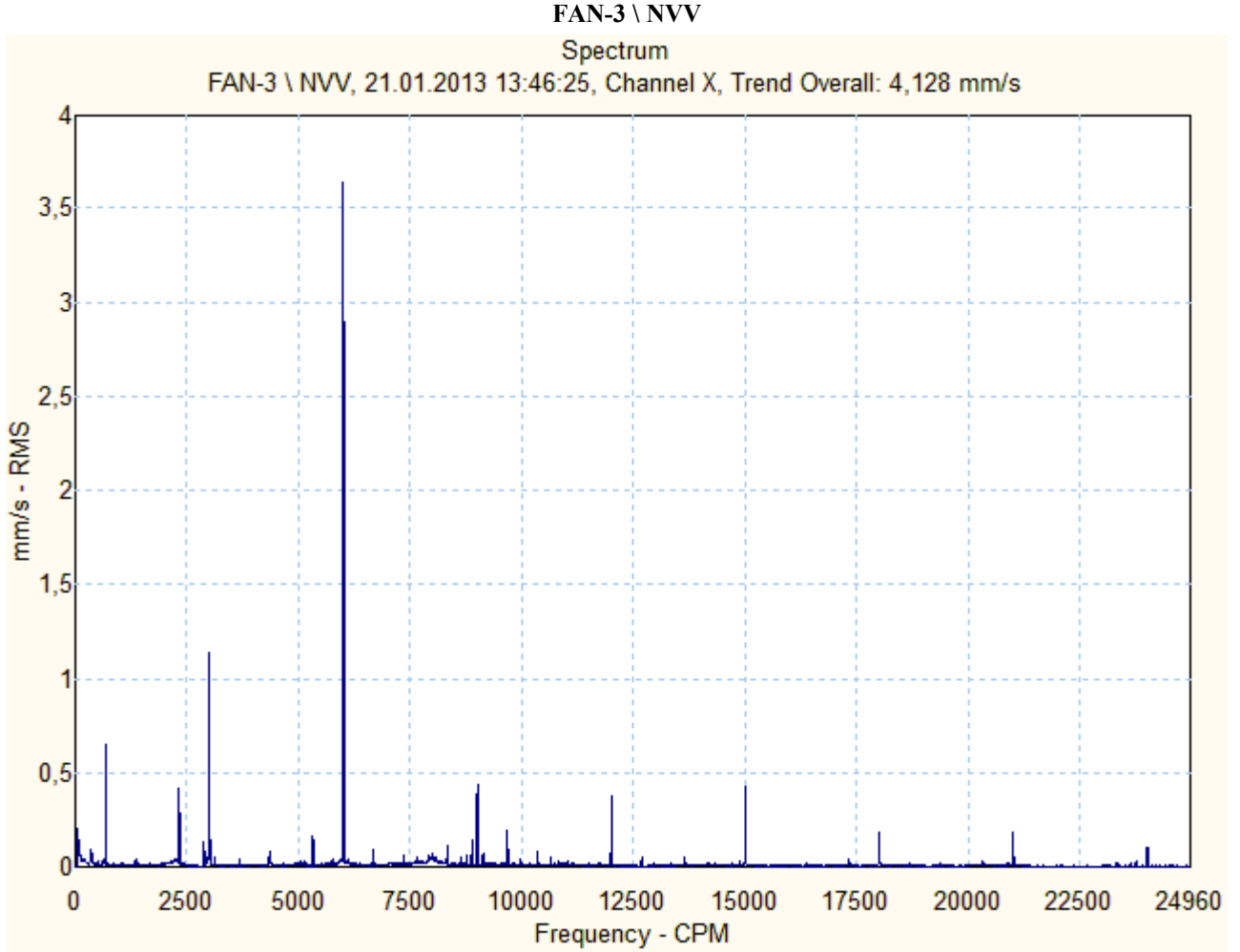
ÖZGÜR BOBİNAJ

Motor & Generatör



ÖZGÜR BOBİNAJ

Motor & Generatör



ÖZGÜR BOBİNAJ VE BALANS SANAYİİ

14 / 22

Ankara Asfaltı Üzeri
Soğanlık Sapağı Karşısı
Tavsatmaz Sanayi Sitesi
No: 33 Kartal / İSTANBUL

Tel. : (0 216) 353 71 81
Fax : (0.216) 306 13 42

24 saat servis tel. : (0 532) 664 14 32

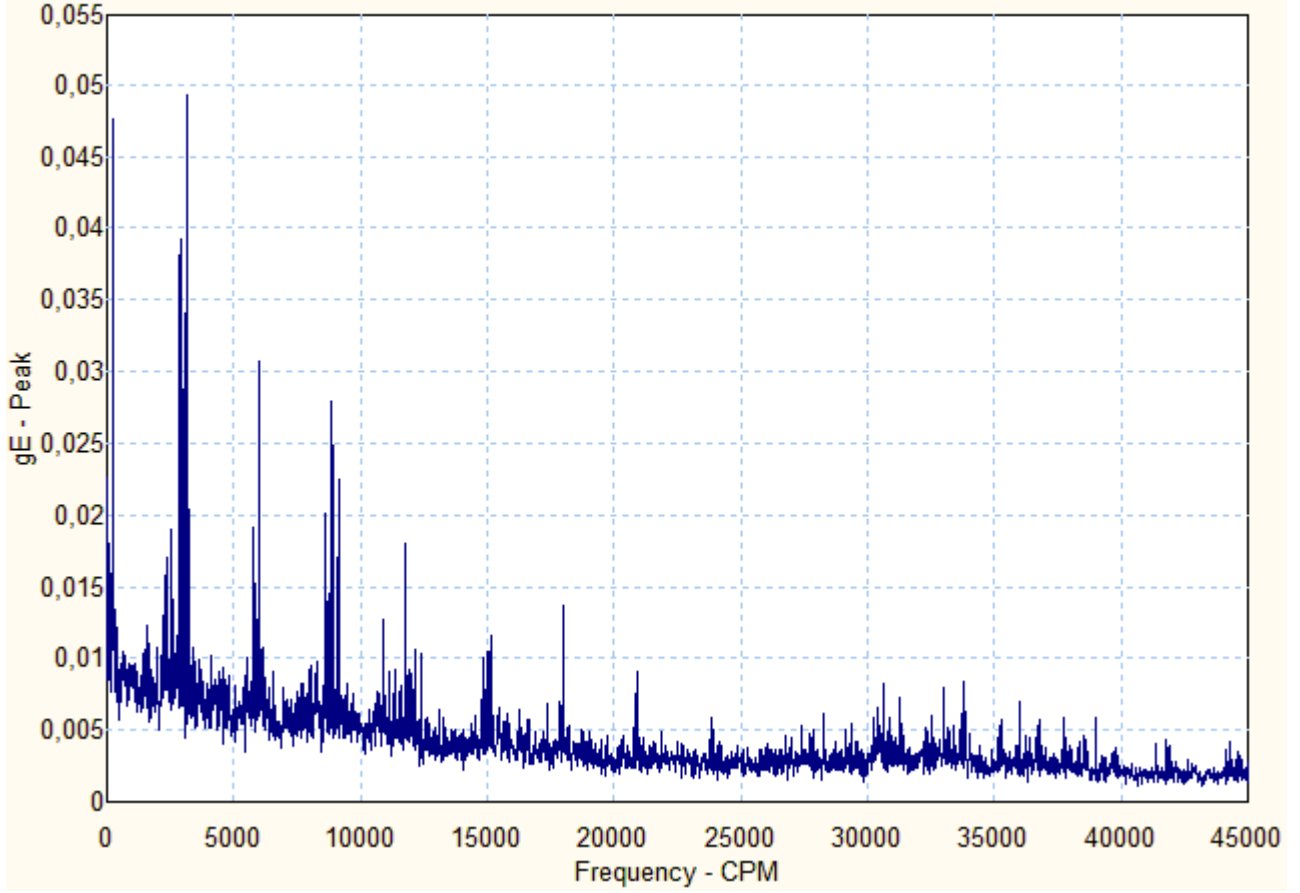
ÖZGÜR BOBİNAJ

Motor & Generatör

FAN-3 \ NHE

Spectrum

FAN-3 \ NHE, 21.01.2013 13:45:31, Channel X, Trend Overall: 0,6452 gE



ÖZGÜR BOBİNAJ VE BALANS SANAYİİ

15 / 22

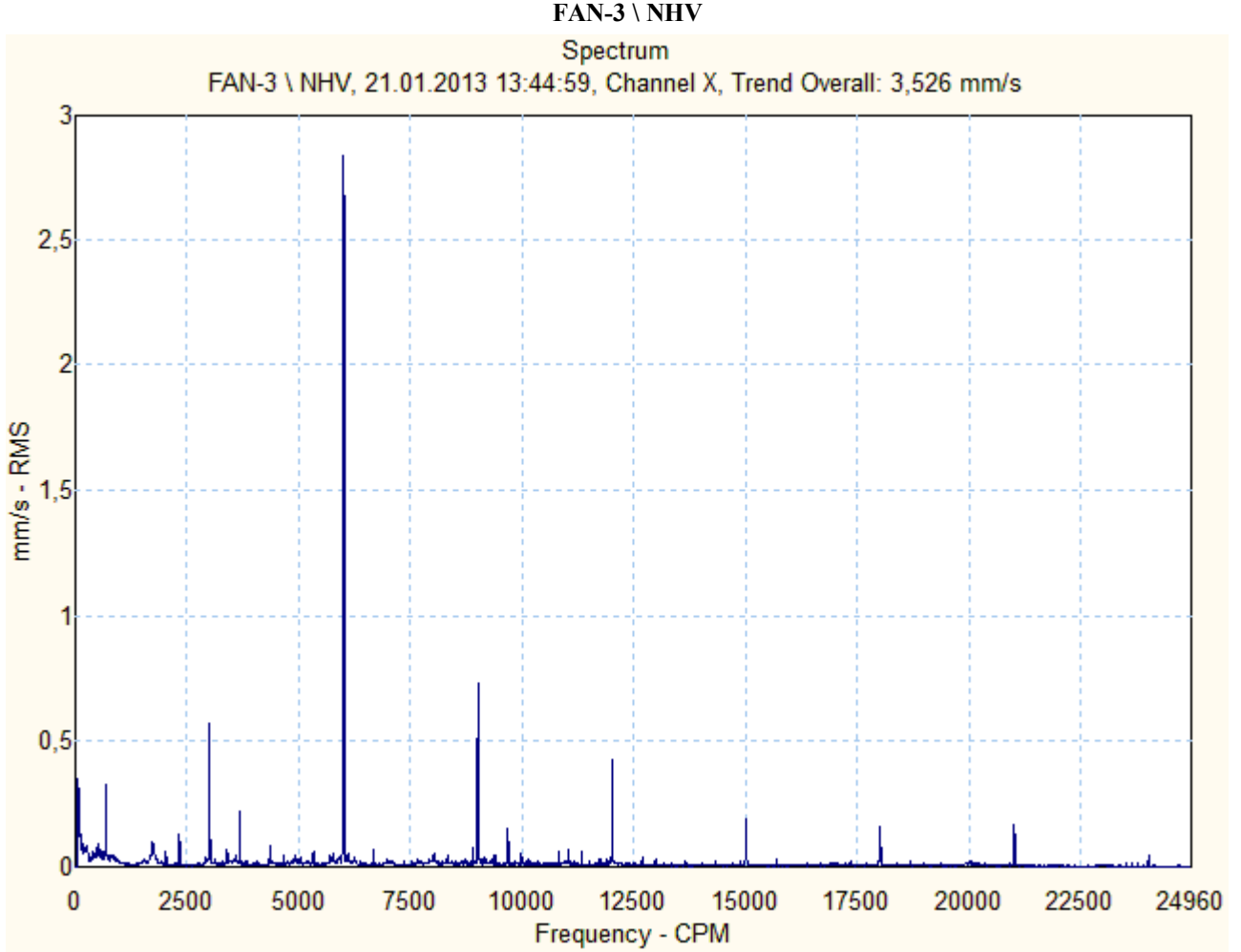
Ankara Asfaltı Üzeri
Soğanlık Sapağı Karşısı
Tavsatmaz Sanayi Sitesi
No: 33 Kartal / İSTANBUL

Tel. : (0 216) 353 71 81
Fax : (0.216) 306 13 42

24 saat servis tel. : (0 532) 664 14 32

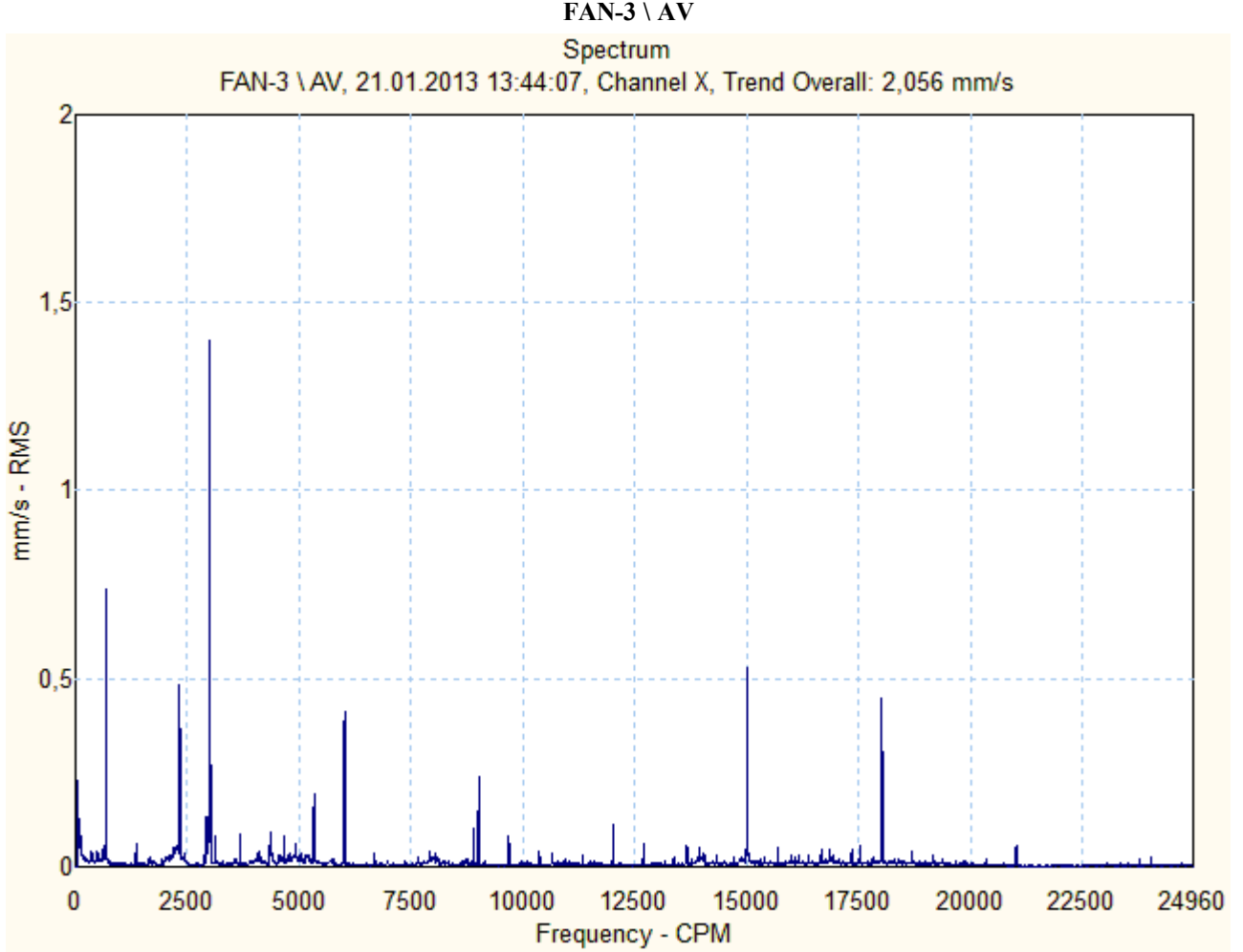
ÖZGÜR BOBİNAJ

Motor & Generatör



ÖZGÜR BOBİNAJ

Motor & Generatör



ÖZGÜR BOBİNAJ VE BALANS SANAYİİ

17 / 22

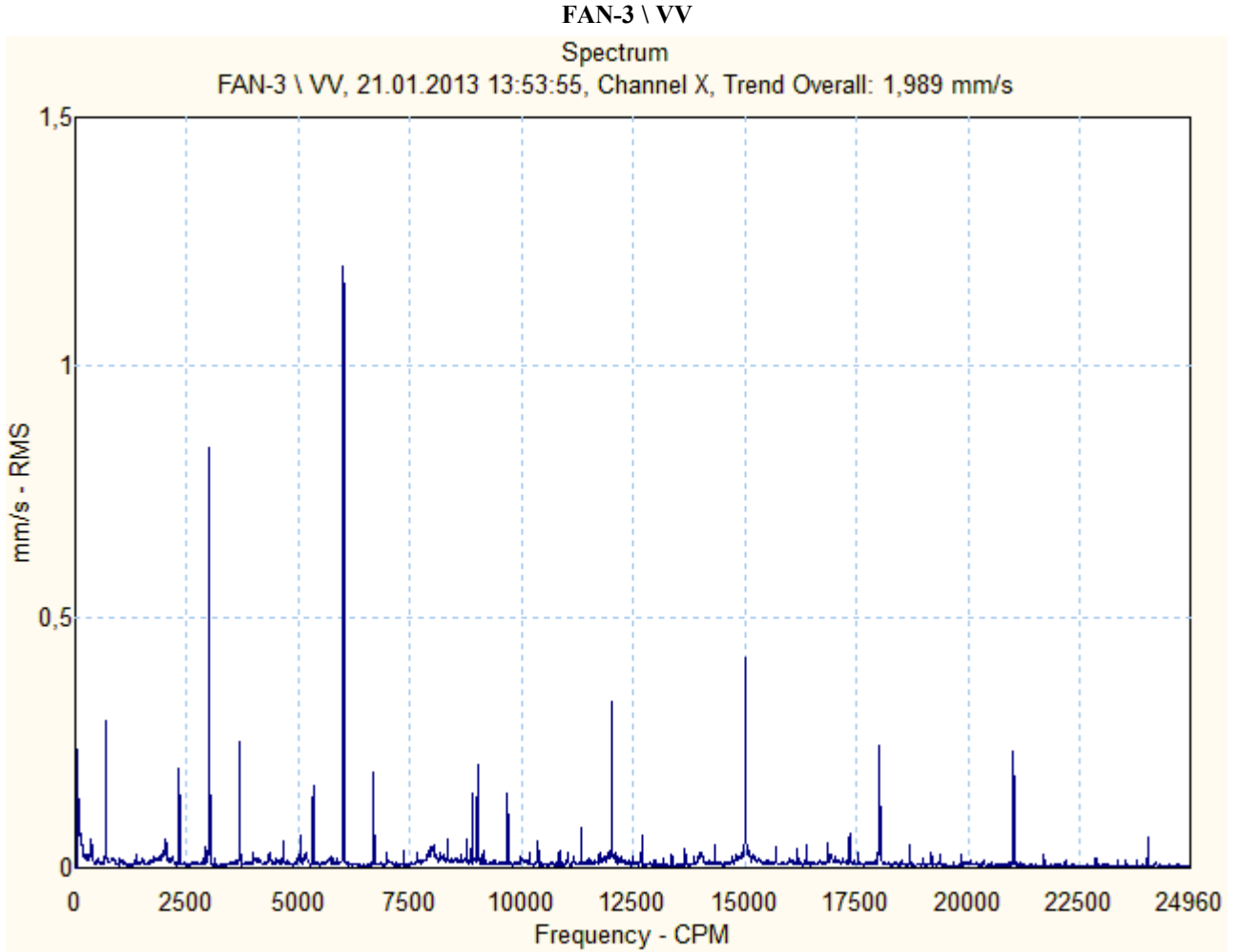
Ankara Asfaltı Üzeri
Soğanlık Sapağı Karşısı
Tavsatmaz Sanayi Sitesi
No: 33 Kartal / İSTANBUL

Tel. : (0 216) 353 71 81
Fax : (0.216) 306 13 42

24 saat servis tel. : (0 532) 664 14 32

ÖZGÜR BOBİNAJ

Motor & Generatör



ÖZGÜR BOBİNAJ VE BALANS SANAYİİ

18 / 22

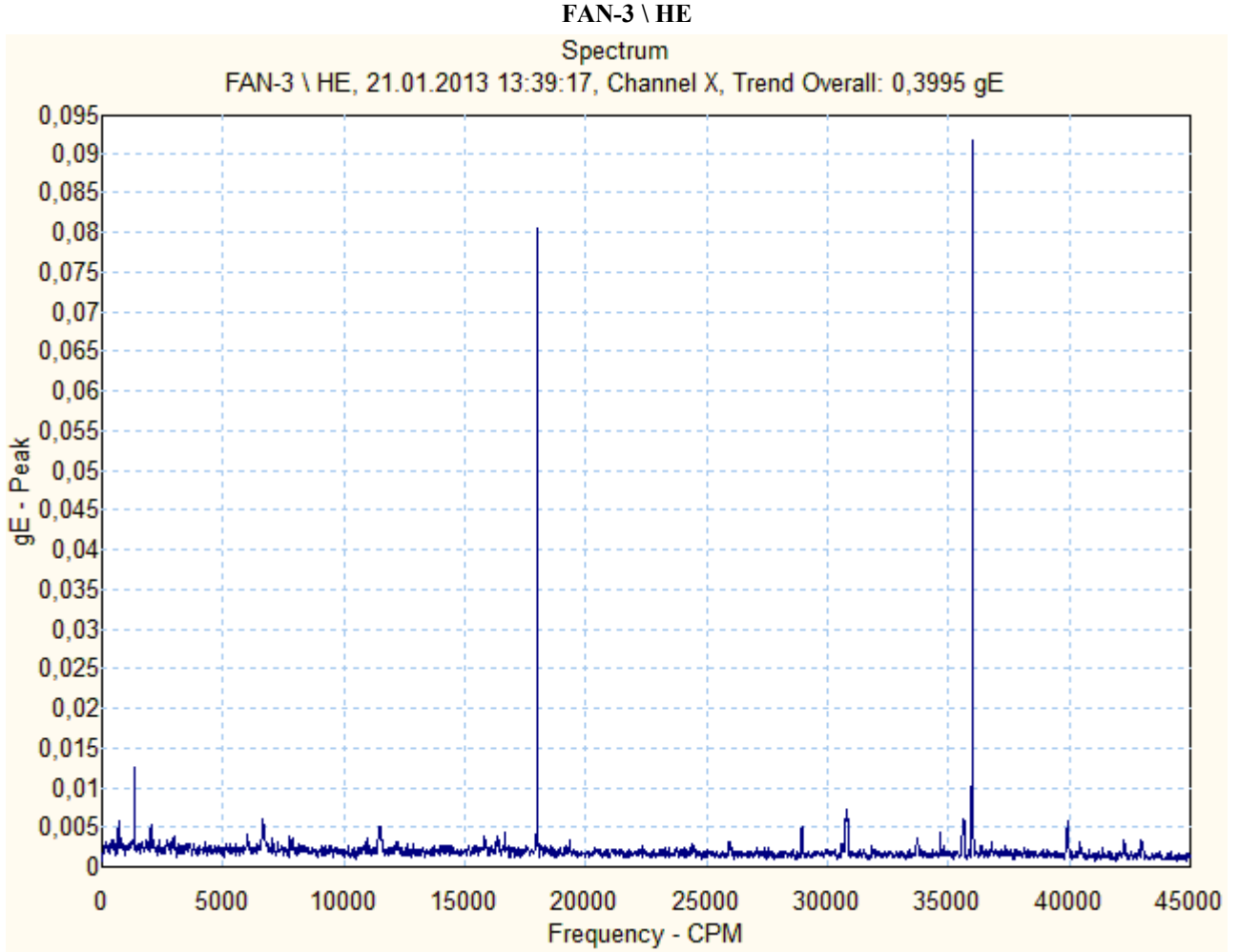
Ankara Asfaltı Üzeri
Soğanlık Sapağı Karşısı
Tavsatmaz Sanayi Sitesi
No: 33 Kartal / İSTANBUL

Tel. : (0 216) 353 71 81
Fax : (0.216) 306 13 42

24 saat servis tel. : (0 532) 664 14 32

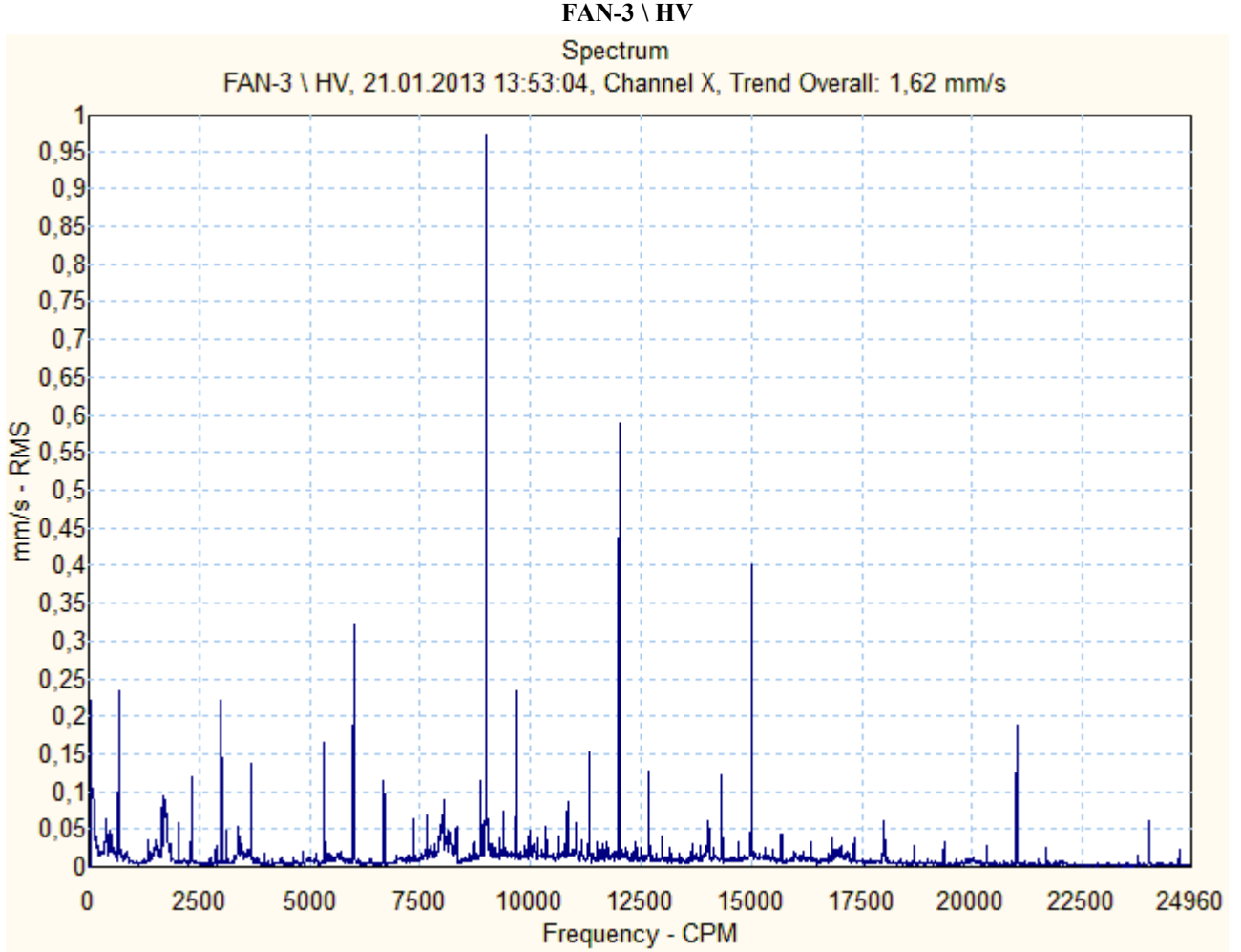
ÖZGÜR BOBİNAJ

Motor & Generatör



ÖZGÜR BOBİNAJ

Motor & Generatör



SONUÇ

ÖZGÜR BOBİNAJ VE BALANS SANAYİİ

20 / 22

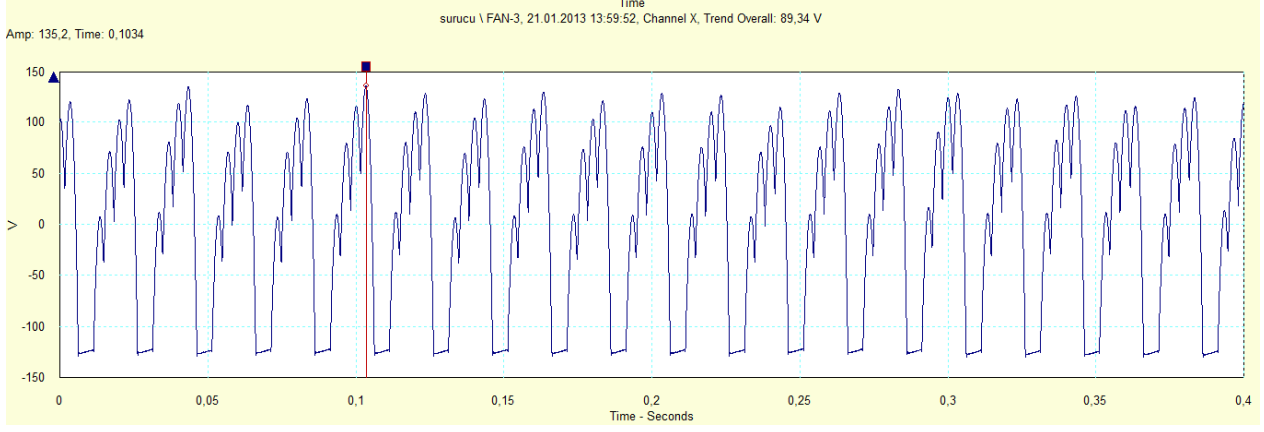
Ankara Asfaltı Üzeri
Soğanlık Sapağı Karşısı
Tavsatmaz Sanayi Sitesi
No: 33 Kartal / İSTANBUL

Tel. : (0 216) 353 71 81
Fax : (0.216) 306 13 42

24 saat servis tel. : (0 532) 664 14 32

ÖZGÜR BOBİNAJ

Motor & Generatör



Fan- 3 'e ait sürücü akım ölçümünde iki adet tristörün ateşleme yapmadığı diğer tristörlerin de farklı seviyelerde iletme geçtiği görülmüştür. Motorda meydana gelen ses ve grafiklerde görülen 3000 rpm pik ve katları sürücünün bu probleminden kaynaklanmaktadır. Motor ve fan yataklarının rulmanlarına ait herhangi bir problem sinyali görülmemiştir. Fanın balans değerlerinde bir problem görülmemiştir.

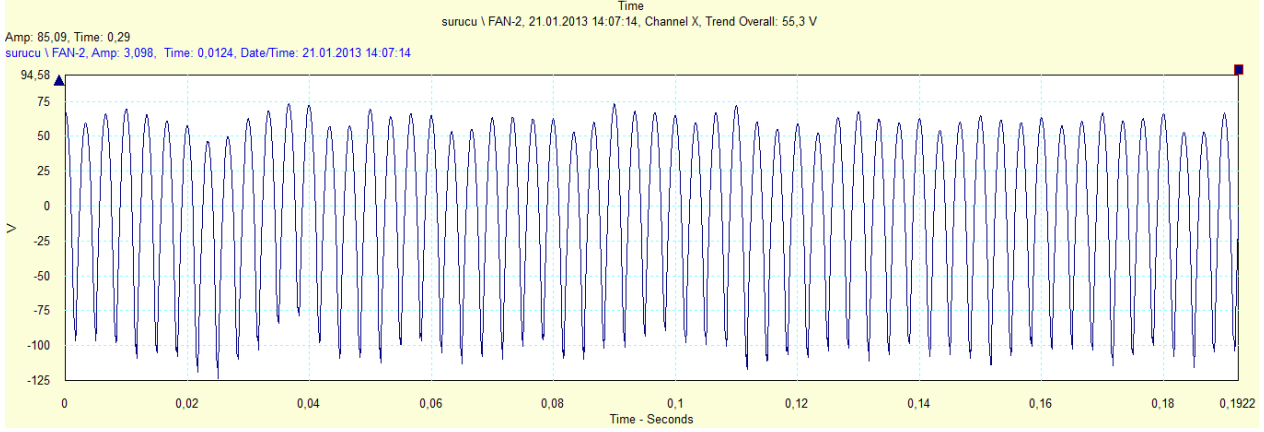
Fan-2 ve fan-1 'e ait sürücü akım ölçüm grafikleri aşağıdadır. Bunlara ait bir problem görülmemektedir.

Motor ve fan yataklarının 3 ayda bir vibrasyon ve akım kontrollerinin yapılması ve 1 yılda bir motorun sargı izolasyonlarının kontrollerinin yapılması tavsiyemizdir.

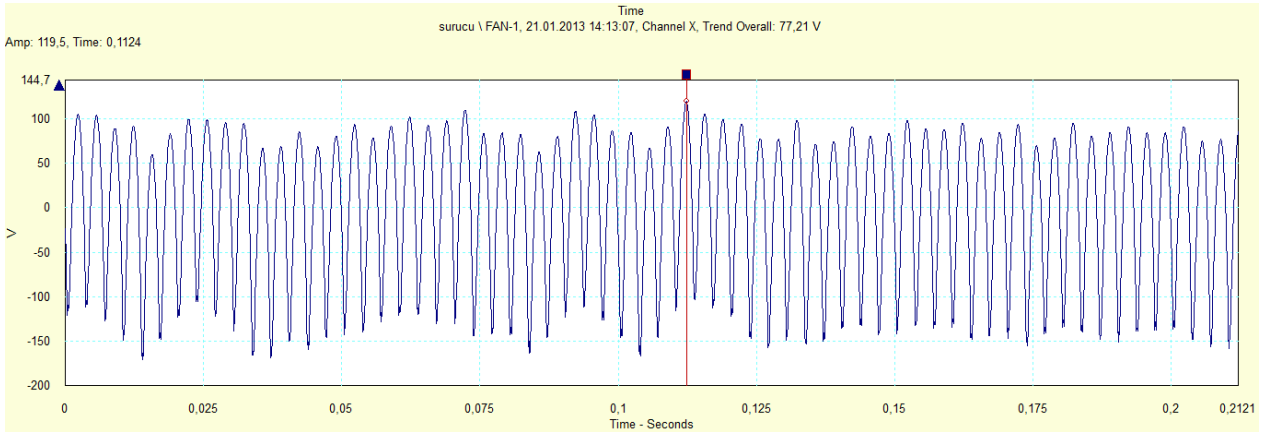
DC motorlar yapı itibari ile kullanım yeri ve şartlarına bağlı olarak 3 ile 5 yıl çalışma sonrasında atelye bakımından geçirilmesi gerekmektedir.

ÖZGÜR BOBİNAJ

Motor & Generatör



FAN-2



FAN-1

ÖZGÜR BOBİNAJ VE BALANS SANAYİİ

22 / 22

Ankara Asfaltı Üzeri
Soğanlık Sapağı Karşısı
Tavsatmaz Sanayi Sitesi
No: 33 Kartal / İSTANBUL

Tel. : (0 216) 353 71 81
Fax : (0.216) 306 13 42

24 saat servis tel. : (0 532) 664 14 32